

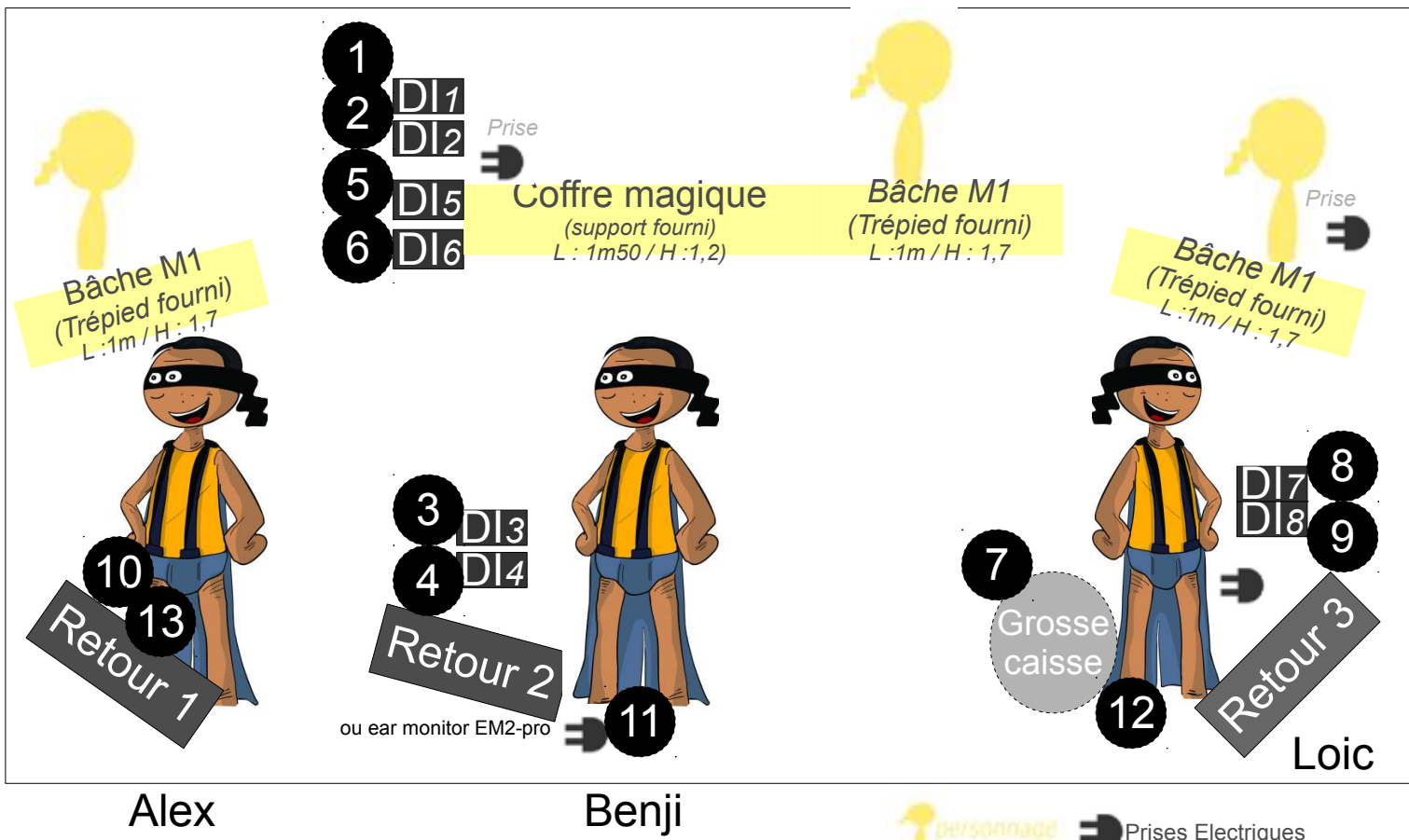
FICHE TECHNIQUE

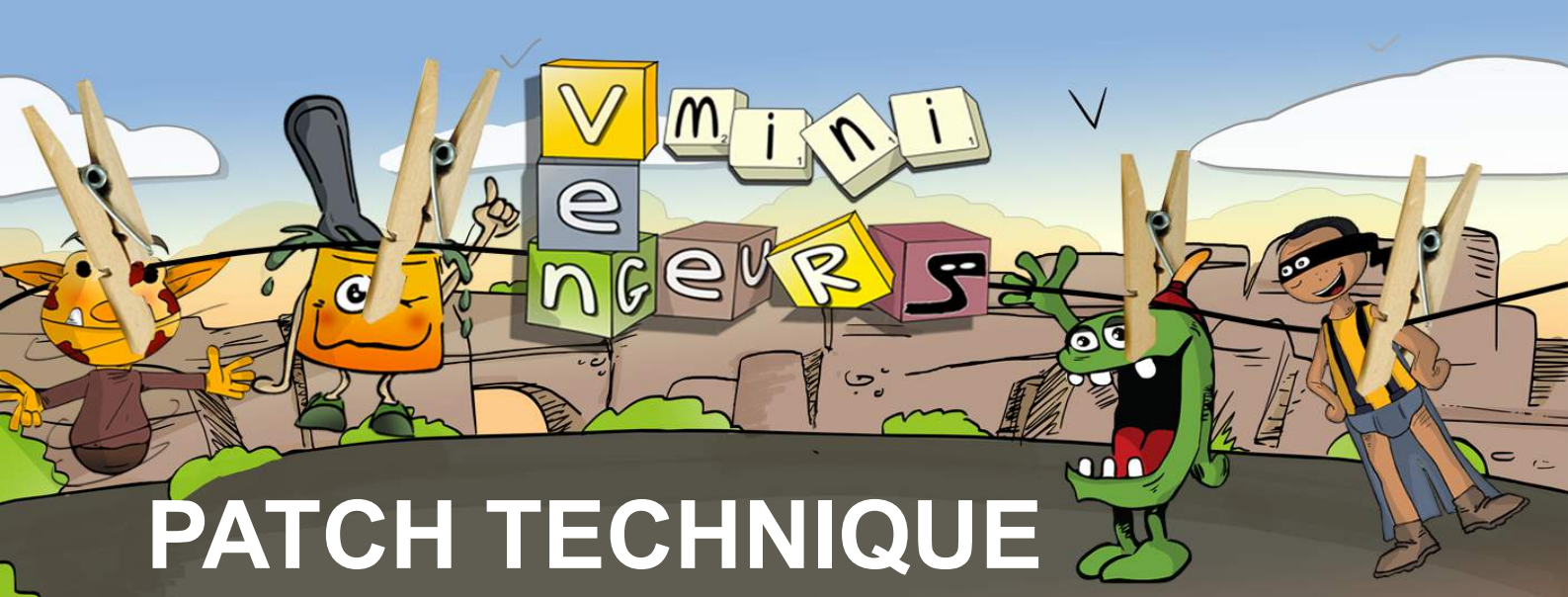
Configuration TRIO

Musiciens : **Benji** Chatelin *Chant lead / accordéon / Guitare Elec. / Ukulélé / Sampler*
Loïc Compère *Basse / guitare ac. / Grosse caisse / chœurs*
Alexandre Debray *Soubassophone / trompette*

Backline : Accordéon chromatique bouton Mengascini
 Soubassophone
 Basse électrique active Ibanez
 Sampler pedal Boss RC50
 Guitare électro acoustique Takamine Electro
 Guitare électro acoustique Yamaha
 Ukulélé Ténor ANueNue Electro
 Grosse caisse
 Micro Serre tête DPA 4066 avec émetteur senheiser 172G3 1G8: 1785 - 1800 MHz (lead)

Plateau : 2/3 circuits de retours et 3 retours OU 2 retours Loïc + ear Benji. (Earsonics EM2-pro – émetteur/récepteur non fournis)
 Utilisation conseillée des ear en lieu et place du retour pour Benji.
 Ajouter un limiteur, Benji tient à ses oreilles :).





PATCH TECHNIQUE

Canal	Instruments	Microphone / D.I.	Insert	Commentaire
1	Accordéon - L	D.I. 1 (8 cellules intégrées accordéon)		
2	Accordéon - R	D.I. 2 (3 cellules intégrées accordéon)		
3	Sampler - L	D.I. 3		
4	Sampler - R	D.I. 4		<i>si problème, mettre le sampler en mono</i>
5	Guitare Electro-ac. Takamine	D.I. 5		
6	Ukulélé	D.I. 6		
7	Grosse Caisse	D112	comp	<i>Pied Grosse caisse</i>
8	Bass	D.I. 7		
9	Guitare Electro-ac. Yamaha	D.I. 8		
10	Soubassophone	Type Shure beta 52 (bass ou kick)	comp	<i>gaffé sur pavillon</i>
11	Chant Lead	Micro Serre tête DPA 4066 (fourni)	comp	<i>Fourni avec émetteur sennheiser 172G3 1G8: 1785 - 1800 MHz . Comp.</i>
12	Chant Choeur	beta 58, sm58...	comp	<i>Pied micro.</i>
13	Micro « trompette sourdine » / voix	beta 58, sm58...	comp	<i>Pied micro</i>

Contact technique : Julien Desjardin 06 50 52 95 22

