

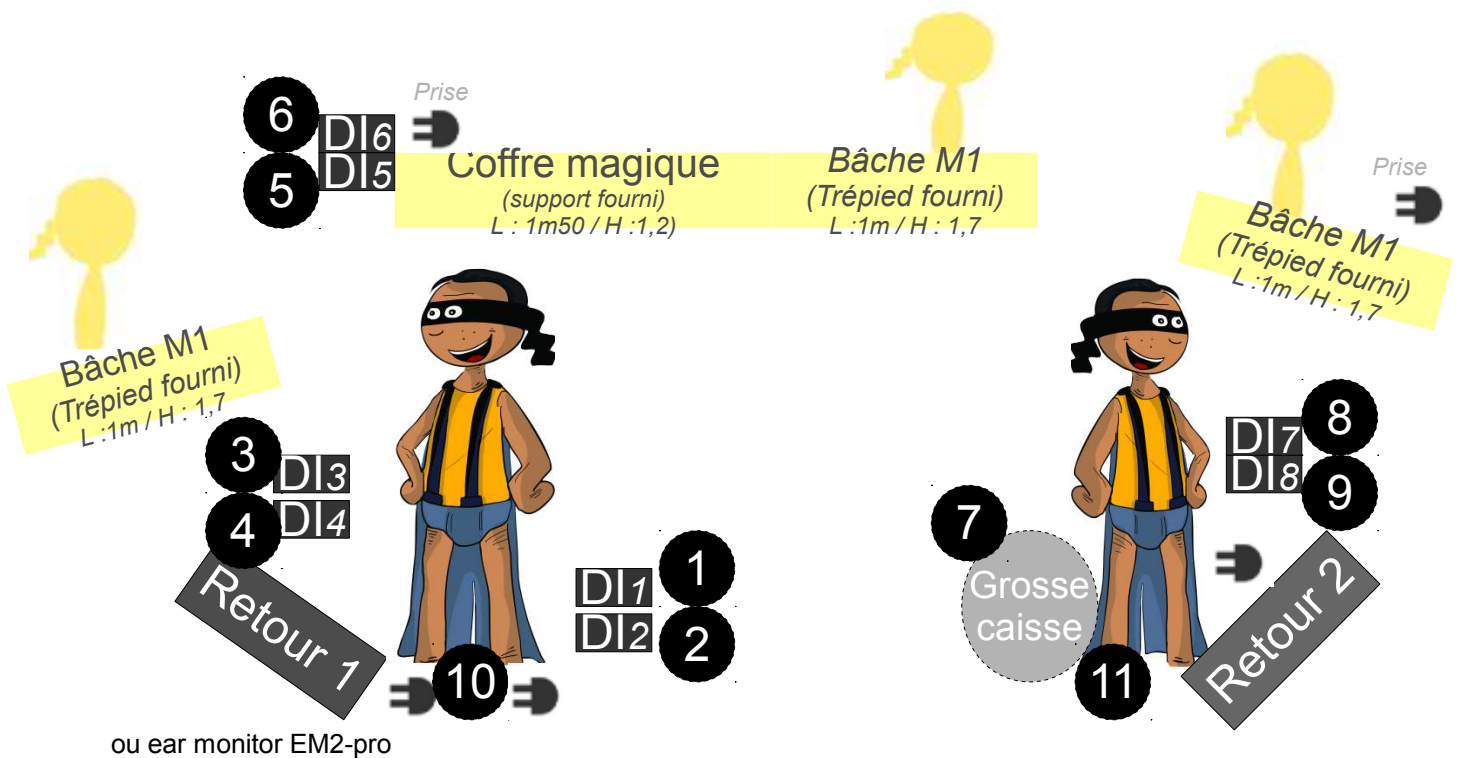
FICHE TECHNIQUE

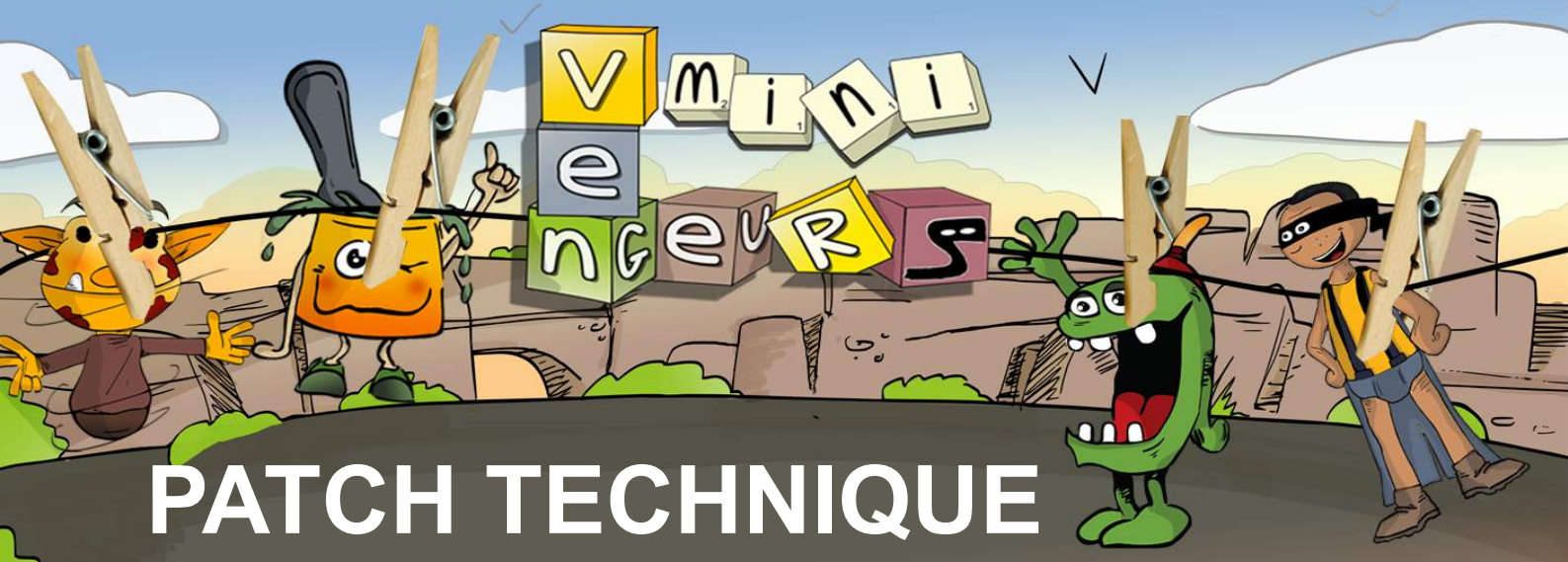
Configuration DUO

Musiciens : **Benji** Chatelin *Chant lead / accordéon / Guitare ac. #2 / Ukulélé / Sampler*
Loïc Compère *Basse / guitare ac. #1 / Grosse caisse / chœurs*

Backline : Accordéon chromatique bouton Mengascini
 Basse électrique active Ibanez
 Sampler pedal Boss RC50
 Guitare acoustique Yamaha #1
 Guitare acoustique Takamine Electro #2
 Ukulélé Ténor ANueNue Electro
 Grosse caisse
 Micro Serre tête DPA 4066 avec émetteur senheiser 172G3 1G8: 1785 - 1800 MHz (lead)

Plateau : 2 circuits et 2 retours OU 1 retour Loic + ear Benji. (Earsonics EM2-pro – émetteur/récepteur non fourni)
 Utilisation conseillée des ear en lieu et place du retour pour Benji.
 Ajouter un limiteur, Benji tient à ses oreilles :).





PATCH TECHNIQUE

Canal	Instruments	Microphone / D.I.	Insert	Commentaire
1	Accordéon - L	D.I. 1 (8 cellules intégrées accordéon)		
2	Accordéon - R	D.I. 2 (3 cellules intégrées accordéon)		
3	Sampler - L	D.I. 3		
4	Sampler - R	D.I. 4		<i>si problème, mettre le sampler en mono</i>
5	Guitare acoustique #2	D.I. 5		
6	Ukulélé	D.I. 6		
7	Grosse Caisse	D112	comp	<i>Pied Grosse caisse</i>
8	Bass	D.I. 7		
9	Guitare acoustique #1	D.I. 8		
10	Chant Lead	Micro Serre tête DPA 4066	comp	<i>Fourni avec émetteur sennheiser 172G3 1G8: 1785 - 1800 MHz</i>
11	Chant Choeurs	beta 58, sm58...	comp	<i>Pied Micro perche</i>



Contact technique : Julien Desjardin 06 50 52 95 22